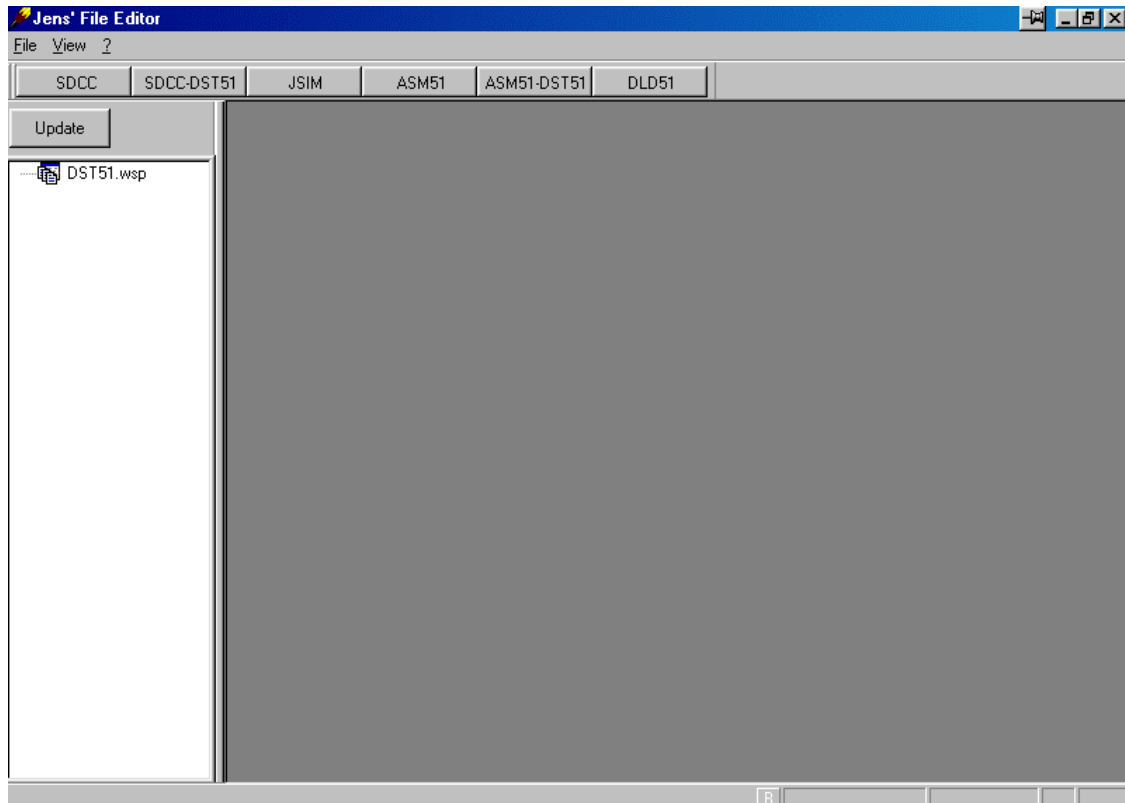
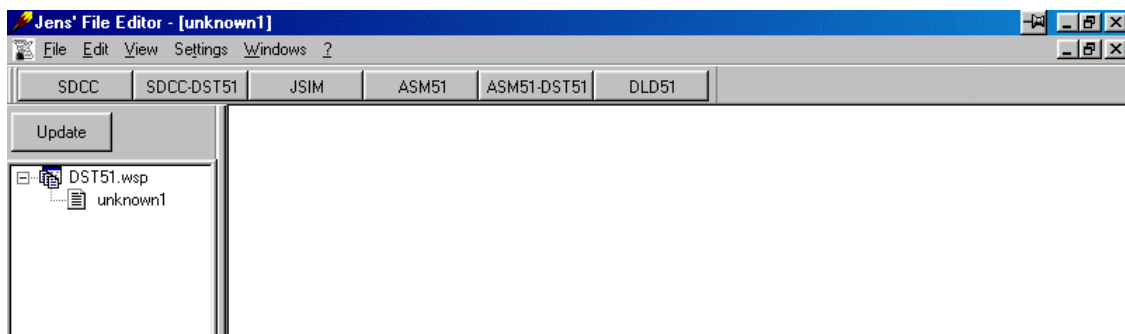


## PETUNJUK INSTALASI ATMEL ISP SOFTWARE KE JFE

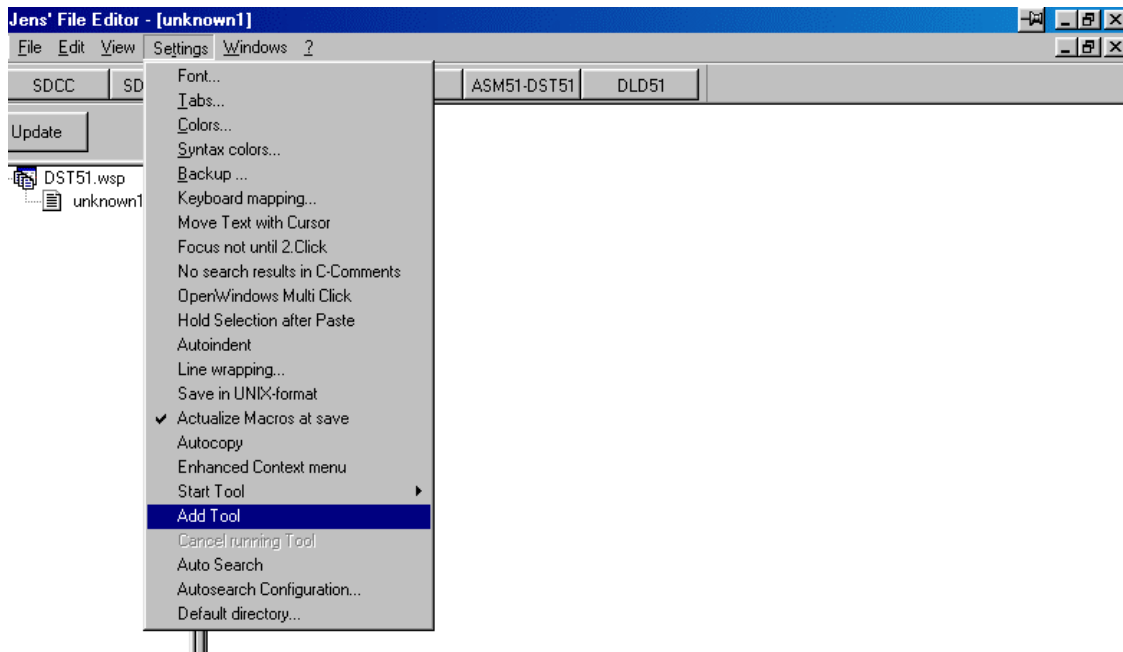
- Setelah Software JFE dijalankan, buka file DST51.wsp hasil extract dari DSTTOOLS.zip hingga layar monitor menunjukkan tampilan berikut



- Buka New File agar JFE mengeluarkan tampilan sebagai berikut



- Untuk menambahkan tool baru pada JFE, dilakukan dengan memilih Add Tool pada menu Setting



- Isi Field Name dengan nama yang ingin anda tampilkan pada tombol, contohnya 'ISP'
- Isi Field Application dengan aplikasi yang akan anda jalankan beserta foldernya
- Isi Field Start Directory dengan folder yang anda inginkan sebagai folder penyimpanan program assembly, contohnya C:\Programs\ASM51
- Matikan pilihan Redirect Output to JFE sehingga program ISP akan dipanggil dengan tampilan di luar JFE
- Click OK untuk menyimpan setting tersebut dalam JFE anda
- JFE telah terhubung dengan Atmel ISP Software

